



POHÁR města ŘÍČANY 2011

9. ročník



Klub šachistů Říčany 1925 ve spolupráci s Městským úřadem Říčany a krajským šachovým svazem zve přátele šachu do Říčan na otevřený šachový turnaj, konaný ve dnech

20. 8. – 27. 8. 2011

Cenový fond 9. ročníku opět zvýšen, a to na 47 000,- Kč. Startovné nezměněno.

Nově zavedena cena pro nejlepšího seniora v turnaji B.

Začátek kol posunut až na 17.00 hod. Nedělní odpolední kolo již v 15.00 hod.

Hrací místnost: Městské kulturní středisko, 17. listopadu 214, Říčany
Pořadatel: Marie Jiroušková
Termín přihlášek: do **20.7. s ubytováním**. Opožděné žádosti na ubytování nemusí být vyhověno! Bez ubytování do 15.8. Pozdější přihlášky po dohodě.
Přihlášky: na adresu: Radoslav Doležal, 281 62 Oleška 127, e-mail: radolezal@gmail.com, mob. 732 629 416
Průběžné informace na: <http://www.openricany.cz/>
<http://chess-results.com/tnr45484.aspx?lan=5>
Rozdělení na skupiny bude provedeno před losováním.
Startovné: Ředitel turnaje si vyhrazuje právo pro nasazení hráčů v OPEN A.
OPEN A : 650,- Kč, hráči nad FIDE ELO 2300 - 0,- Kč, hráči pod FIDE ELO 1750: 900,- Kč, pod FIDE ELO 1650: 1 200,- Kč.
Vítězové těch přeborů oddílu SŠS za rok 2010, jejichž výsledky byly započteny na LOK ČR sleva: 100,- Kč.
OPEN B : 600,- Kč
Neaktivní hráči v databázi šachového svazu k termínu zahájení s příplatkem + 150,- Kč v obou turnajích !
Hrací systém : švýcarský na 9 kol, tempem 90min. na partii + 30s. bonifikace za každý provedený tah.
Čekací doba: 60 minut
Zápočet ELO: OPEN A bude započten na LOK i FIDE ELO, OPEN B bude započten pouze na národní LOK.

FIDE – OPEN A
Krajský přebor mužů, žen, H 18, H 20
Hráči s ELO nad 1750

Kriteria určení pořadí: 1. počet bodů, 2. Střední bucholz 3. Buchholz, 4. progres 5. los

Cenový fond:

1.	13 000,- Kč	2.	6 000,- Kč	3.	3 000,- Kč	4.	2 000,- Kč
5.	1 500,- Kč	6.	1 000,- Kč	7.	900,- Kč	8.	800,- Kč
9.	700,- Kč	10.	600,- Kč				

Zvláštní ceny:

Nejlepší ženy:	1.	1 500,- Kč	2.	1 000,- Kč	3.	500,- Kč
Nejlepší junior (ročník 1993 a mladší):						+ 500,- Kč
Nejlepší senior (ročník 1951 a starší):						+ 500,- Kč
Nejlepší hráč do ELO FIDE 1 900:						+ 500,- Kč
Nejlepší hráč FIDE 1 901 - 2 100:						+ 500,- Kč
Nejlepší hráč FIDE 2 101- 2 200:						+ 500,- Kč
Nejlepší hráč oddílu Říčany:						+ 400,- Kč

Zvláštní ceny se mohou kumulovat s cenovým fondem

Cenový fond Krajského přeboru

Muži	1.	3 300,- Kč	2.	2 200,- Kč	3.	1 500,- Kč	4.	1 000,- Kč
	5.	600,- Kč	6.	400,- Kč				
Ženy	1.	1 500,- Kč	2.	500,- Kč				
H 20 (r. 92 a ml.)	1.	2 000,- Kč	2.	1 000,- Kč	3.	500,- Kč		
H 18 (r. 94 a ml.)	1.	2 000,- Kč	2.	1 000,- Kč	3.	500,- Kč		

OPEN B – Hráči s ELO do 1900 Krajský přebor D 18, D 20

Cenový fond:	1. 3.000,- Kč	2. 2.000,- Kč	3. 1.500,- Kč	4. 1.000,- Kč
	5. 900,- Kč	6. 700,- Kč	7. 500,- Kč	

Zvláštní ceny:

Nejlepší hráč do ELO 1 400:	+ 400,- Kč
Nejlepší hráč ELO 1 401 - 1 600:	+ 400,- Kč
Nejlepší hráč ELO 1 601 – 1 800:	+ 400,- Kč
Nejlepší senior (ročník 1951 a starší):	+ 400,- Kč
Nejlepší hráč oddílu Říčany:	+ 400,- Kč

Zvláštní ceny se mohou kumulovat s cenovým fondem

Cenový fond Krajského přeboru

D 20 (r. 92 a ml.)	1. 1 000,- Kč	2. 500,- Kč
D 18 (r. 94 a ml.)	1. 1 000,- Kč	2. 500,- Kč

Turnajové tričko zdarma pro hráče přihlášené do 30. 6. 2011

Bulletin pro OPEN A v elektornické podobě na webu, tištěný za příplatek 40,- Kč.

V OPEN B nebude bulletin vydáván.

Drobné dárky všem účastníkům věnuje firma Biomedica s.r.o. Praha.

Prezentace proběhne v sobotu dne 20.srpna 2011 od 14.00 – 16.00 hod. v hrací místnosti.

Časový program:	So 20. 8.	14.00 – 16.00 hod. prezentace		
		16.40 hod. Slavnostní zahájení	17.00 hod.	1. kolo
	Ne 21. 8.	9.30 hod.	2. kolo	15.00 hod. 3. kolo
	Po 22. 8.	17.00 hod.	4. kolo	Út 23. 8. 17.00 hod. 5. kolo
	St 24. 8.	17.00 hod.	6. kolo	Čt 25. 8. 17.00 hod. 7. kolo
	Pá 26. 8.	17.00 hod.	8. kolo	So 27. 8. 9.30 hod. 9. kolo

Vyhlášení výsledků:

30 min. po skončení posledního kola.

Ubytování:

Ubytování zajištěno v Penzionu Kozel, 3 min. od hrací místnosti.

Apartmán 1. 1 x pro 3 osoby **2.** 1 x pro 4 osoby v ceně 1000,- Kč/den. Apartmán má vlastní koupelnu a kuchyňku.

Pension 1. 2 x pro 4 osoby, **2.** 2 x pro 3 osoby v ceně 300,- /osobu/den. Pension má vlastní koupelnu.

Ubytovna 1. 1 x pro 6 osob, **2.** 1 x 5 osob, **3.** 2 x pro 4 osoby, **4.** 1 x pro 2 osoby. V ceně 150,- Kč/osobu a den. Ubytovna má společnou koupelnu.

Je však nutné dodržet termín přihlášek. U ubytování bude požadováno zaplacení zálohy ve výši 50%. Ubytování hlaste řediteli turnaje.

Rozhodčí turnaje:

Radoslav Doležal

Ředitel turnaje:

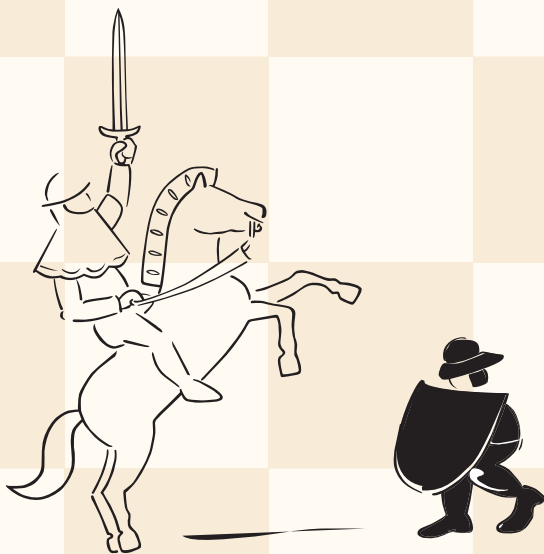
Ing. Jaroslav Říha, K vodárně 591, Říčany, 603 569 813. K rukám ředitele je možné zasílat kopie přihlášek: riha.sachy@volny.cz

Zvláštní ujednání:

Hráč, který se nedostaví k partii a před losováním příslušného kola do 20.00 hod. se nedohlásí, zaplatí vratnou zálohu 1 000,- Kč v příštím ročníku.

Vítězové Poháru města Říčany

1. ročník	Jana Jacková	56 účastníků
2. ročník	Radoslav Doležal ml.	66 účastníků
3. ročník	Jan Balhar	58 účastníků
4. ročník	Tomáš Vojta	88 účastníků
5. ročník	Ivan Hausner	127 účastníků
6. ročník	Marek Vokáč	146 účastníků
7. ročník	Marek Vokáč	134 účastníků
8. ročník	Tomáš Kulháněk	149 účastníků



BIOMEDICA

BONETT a.s.
b o h e m i a

STAR
Development Corporation, a.s.



<http://www.sachyricany.cz>